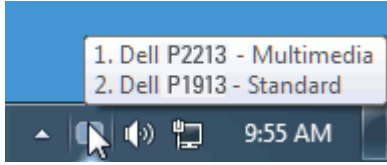


Dell™ Display Manager Kullanıcı Kılavuzu

- [Genel Bakış](#)
- [Hızlı Ayarlar İletişim Kutusunu Kullanma](#)
- [Basic Ekran İşlevlerini Ayarlama](#)
- [Uygulamalara Preset Modes Modlarını Atama](#)
- [Enerji Tasarrufu Özelliklerini Uygulama](#)
- [Ekran İçeriğini Döndürme](#)

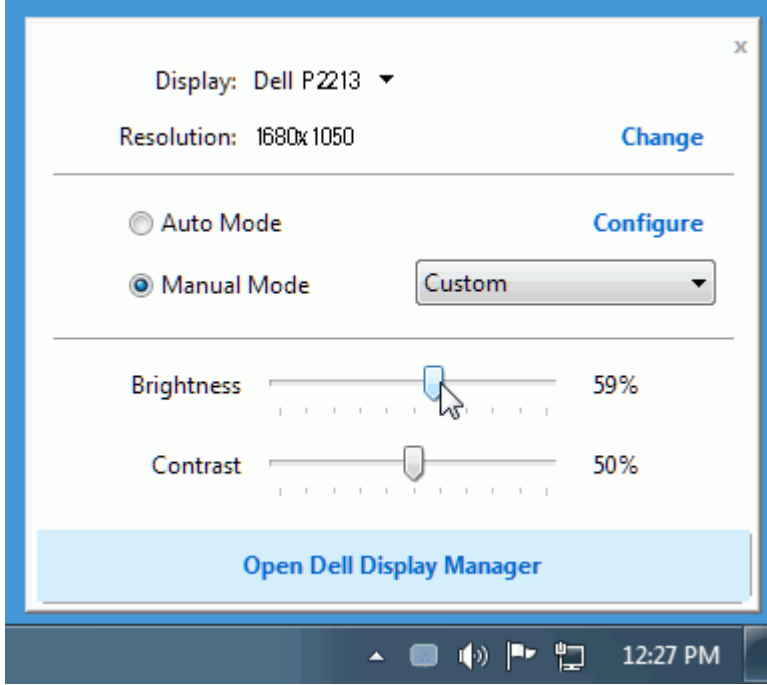
Genel Bakış

Dell Display Manager, bir monitörü ya da bir monitör grubunu yönetmek için kullanılan bir Windows uygulamasıdır. Belirli Dell modellerinde gösterilen görüntünün kullanıcı tarafından ayarlanmasını, otomatik ayarların belirlenmesini, enerji yönetimi, görüntü döndürme ve diğer özelliklerin kullanılmasını sağlar. Dell Display Manager yüklendiğinde, sistemin her açılışında çalışacak ve bildirim tepsisine simgesi yerleştirilecektir. Fare imleci bildirim tepsisi simgesinin üzerine geldiğinde sisteme bağlı monitörlerle ilgili bilgiler gösterilir.



Hızlı Ayarlar İletişim Kutusunu Kullanma

Dell Display Manager'ın bildirim tepsisi simgesini tıklattığınızda Hızlı Ayarlar iletişim kutusu açılır. Sisteme birden fazla desteklenen Dell modeli bağlı olduğunda, açılan menü kullanılarak belirli bir hedef monitör seçilebilir. Hızlı Ayarlar iletişim kutusu, monitörün Brightness ve Contrast seviyelerinin kolayca ayarlanmasını sağlar, Preset Modes kullanıcı tarafından seçilebilir ya da Auto Mode'a ayarlanabilir ve ekranın çözünürlüğü değiştirilebilir.

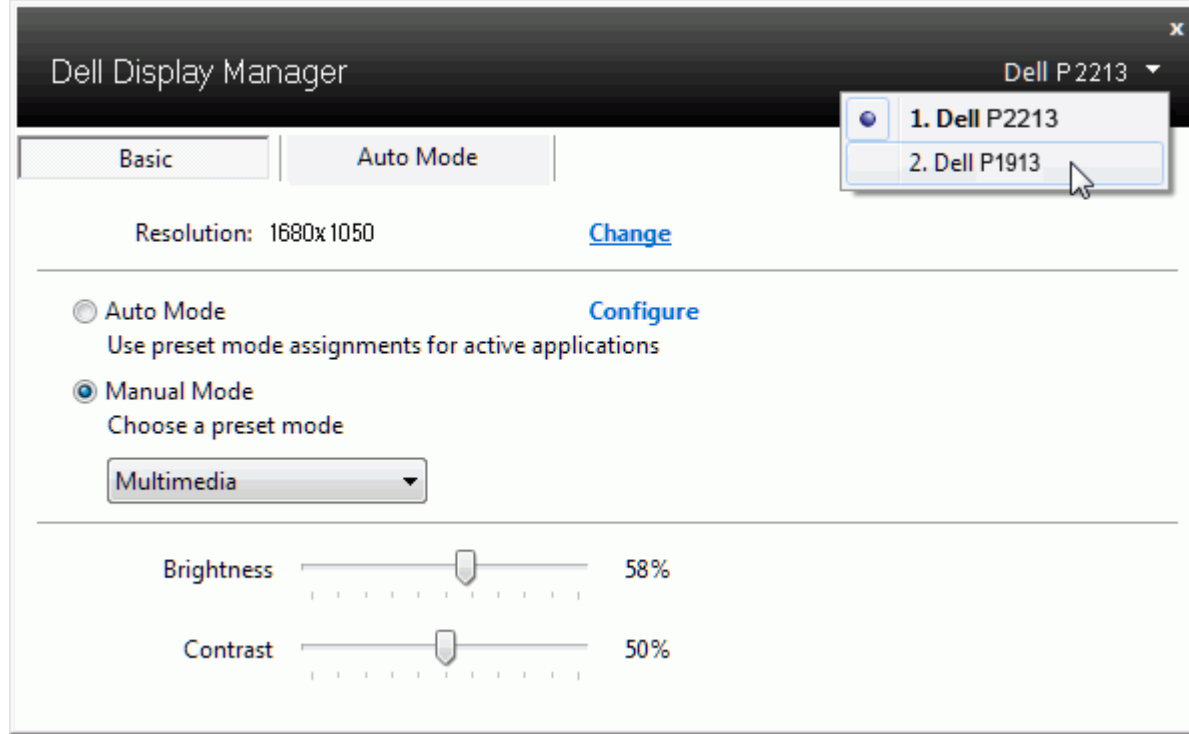


Hızlı Ayarlar iletişim kutusu, Basic işlevlerin ayarlanması, Auto Mode'un yapılandırılması ve diğer özelliklere erişim için kullanılan Dell Display Manager'ın gelişmiş kullanıcı arayüzüne erişmenizi de sağlar.

Basic Ekran İşlevlerini Ayarlama

Seçilen monitör için Preset Mode, Basic sekmesindeki menü kullanılarak kullanıcı tarafından uygulanabilir. Alternatif olarak Auto Mode da etkinleştirilebilir. Auto Mode, belirli uygulamalar etkin olduğunda otomatik olarak tercih ettiğiniz Preset Mode'un uygulanmasını sağlar. Mod değiştiğinde ekranda kısaca mevcut Preset Mode'u gösteren bir mesaj açılır.

Seçilen monitörün Brightness ve Contrast da doğrudan Basic sekmesinden ayarlanabilir.



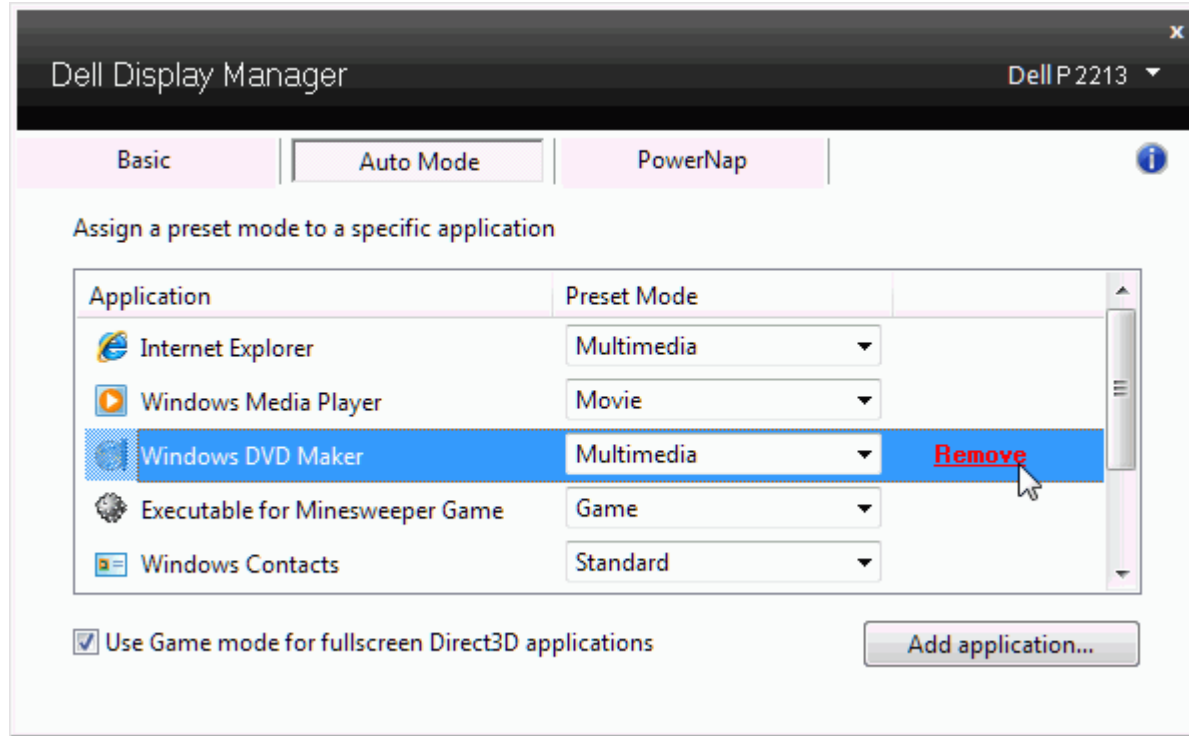
Uygulamalara Preset Modes Modlarını Atama

Auto Mode sekmesi, belirli bir Preset Mode'un belirli bir uygulama ile ilişkilendirilmesini ve otomatik olarak uygulanmasını sağlar. Auto Mode etkin olduğunda Dell Display Manager, ilişkilendirilmiş uygulama her başlatıldığında otomatik olarak ilgili Preset Mode'a geçer. Belirli bir uygulamaya atanmış Preset Mode, her bağlı monitörde aynı olabilir ya da bir monitörden diğerine farklılık gösterebilir.

Dell Display Manager, birçok popüler uygulama için önceden yapılandırılmıştır. Atama listesine yeni bir uygulama eklemek için uygulamayı masaüstünden, Windows Başlat Menüsünden ya da başka bir yerden sürükleyin ve geçerli listenin üzerine bırakın.

NOT: Yiğün dosyalarının, komut dosyalarının ve yükleyicilerin yanı sıra zip arşivleri ya da sıkıştırılmış dosyalar gibi çalıştırılmayan dosyaları hedefleyen Preset Mode atamaları, desteklenmemektedir ve etkili olmayacaktır.

Ayrıca "Game" Preset Mode'un, herhangi bir Direct3D uygulamasının tam ekran çalıştırılması sırasında kullanılmasını sağlayacak bir seçenek de bulunmaktadır. Etkinse, ayrı ayrı oyunlarda bu özelliğin dikkate alınmamasını sağlamak için ilgili oyunu farklı bir Preset Mode ile atama listesine ekleyin. Atama listesinde bulunan uygulamalar, genel Direct3D ayarlarına göre önceliklidir.



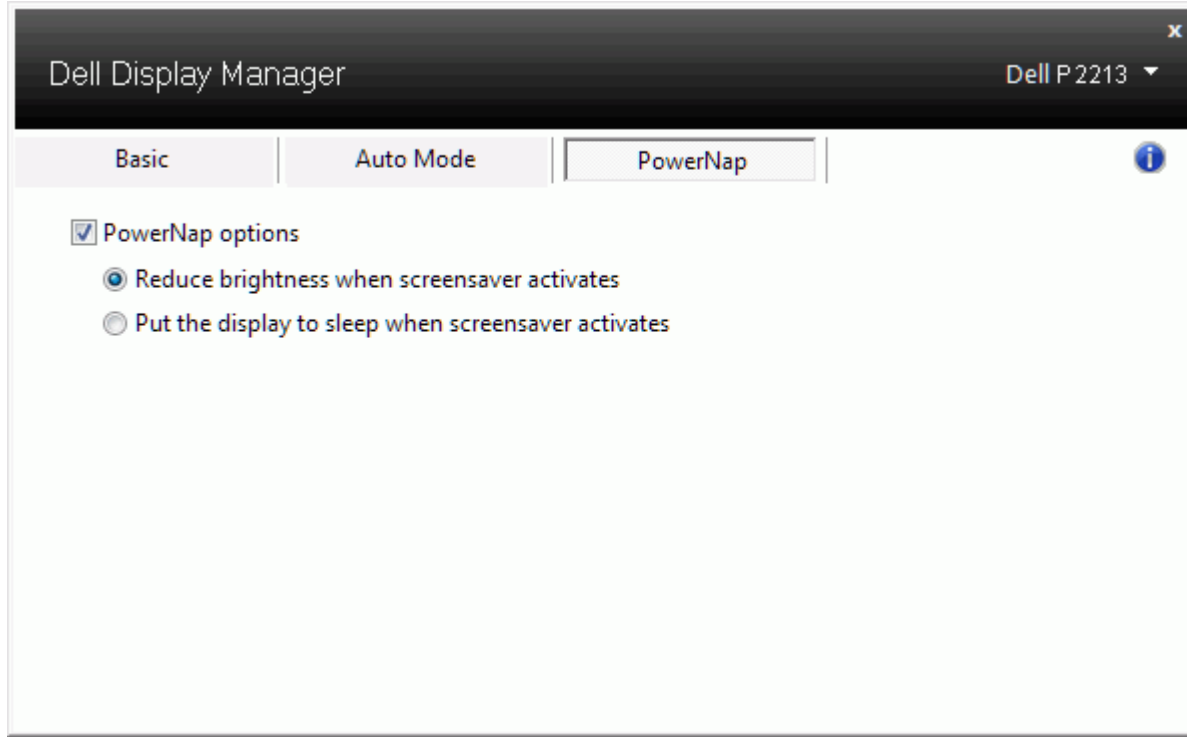
Application	Preset Mode	
Internet Explorer	Multimedia	
Windows Media Player	Movie	
Windows DVD Maker	Multimedia	Remove
Executable for Minesweeper Game	Game	
Windows Contacts	Standard	

Use Game mode for fullscreen Direct3D applications

Add application...

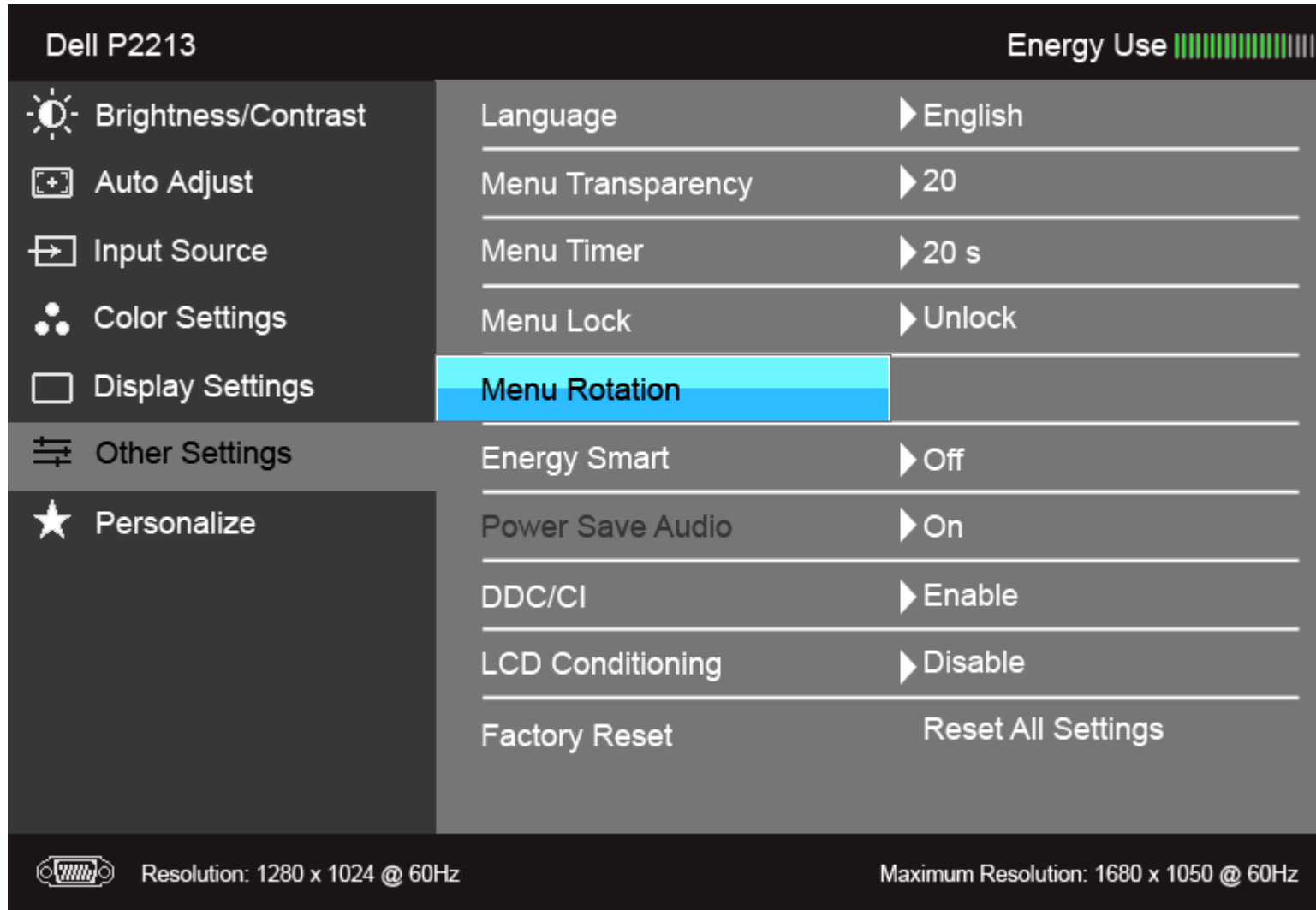
Enerji Tasarrufu Özelliklerini Uygulama

Desteklenen Dell modellerinde enerji tasarrufu sağlayan PowerNap sekmesi yer almaktadır. Daha fazla güç tasarrufu sağlamak için ekran koruyucusu devreye girdiğinde monitörün Brightness otomatik olarak en düşük seviyeye ayarlanabilir ya da monitör uyku moduna alınabilir.



Ekran İÇeriĐini Döndürme

Bazı Dell modellerinde Döndürme özelliĐi bulunmaktadır. Bu monitörlerde OSD menüsündeki Other Settings altında yer alan Menu Rotation seçeneĐi, Windows ekran yöneliminde ilgili deĐişimin otomatik olarak yapılmasını sağlar.



The image shows the OSD menu for a Dell P2213 monitor. The menu is divided into several sections: Brightness/Contrast, Auto Adjust, Input Source, Color Settings, Display Settings, Other Settings, and Personalize. The 'Menu Rotation' option is highlighted in blue. The 'Energy Use' indicator is shown at the top right. The bottom of the screen displays the current resolution (1280 x 1024 @ 60Hz) and the maximum resolution (1680 x 1050 @ 60Hz).

Section	Option	Value
Other Settings	Language	English
	Menu Transparency	20
	Menu Timer	20 s
	Menu Lock	Unlock
Personalize	Menu Rotation	
	Energy Smart	Off
	Power Save Audio	On
	DDC/CI	Enable
	LCD Conditioning	Disable
Factory Reset		Reset All Settings

Resolution: 1280 x 1024 @ 60Hz
Maximum Resolution: 1680 x 1050 @ 60Hz

